

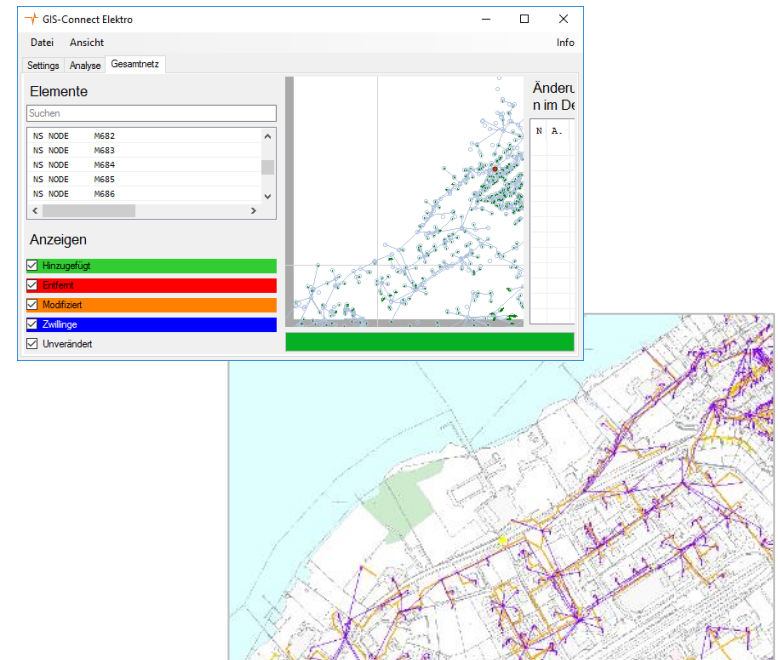


Referenz: Aufbau NEPLAN Netzmodell ab unternehmenseigenem GIS-System (Schnittstelle *GIS-connect*[®])

Herausforderung: Mit der Einführung einer bereichsübergreifenden GIS-Plattform hat der Kunde den Grundstein für die effiziente, zentrale Erfassung und Nachführung von Netzdaten gelegt. Diese Datenbasis soll zukünftig auch zur Durchführung von Netzberechnungen im NEPLAN verwendet werden können.

Lösungsansatz: Mit Hilfe der Applikation „*GIS-connect*[®]“ werden die GIS-Daten plausibilisiert und automatisiert ins NEPLAN übergeben. Die benötigten Grafiken und Varianten werden aufgebaut sowie die Voraussetzung zur künftigen, periodischen Nachführung der Netzdaten geschaffen.

Mehrwert für Auftraggeber: Bereitstellen eines jederzeit aktuellen NEPLAN-Netzmodells als Grundlage für Planung, Betrieb und Asset Management. Möglichkeit zur rollenden Nachführung ohne Verlust der existierenden NEPLAN-Varianten und -szenarien.



Auftraggeber: Industrielle Betriebe Murten

Zeitraum: Q3/4-2016

Netzebene: NE5 - NE7

Projektreferenz: Charles Moser, CEO