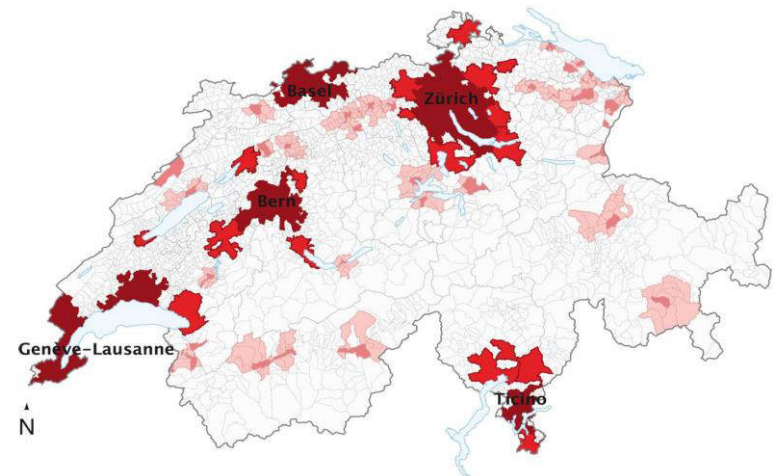


## Referenz: Konzept Anspeisung Ballungsräume.

**Herausforderung:** Ballungsräume zeichnen sich durch eine hohe Bevölkerungszahl und –dichte, hohe Lastdichten sowie wenig Platz für elektrische Anlagen aus. Ein Konzept zur zukünftigen Versorgung von Ballungsräumen muss sich an diesen spezifischen Gegebenheiten orientieren.

**Lösungsansatz:** Die Kriterien und Planungsgrundsätze wurden spezifisch für Ballungsräume formuliert und in einem Prozess formalisiert. Auf dieser Basis wurde die Anspeisung der wichtigsten Schweizer Ballungsräume technisch beurteilt und mit geeigneten Städten im Ausland verglichen. Daraus wurden Handlungsoptionen abgeleitet.

**Mehrwert für Auftraggeber:** Swissgrid verfügt über Grundlagen zum Umgang mit Ballungsräumen.



**Auftraggeber:** Swissgrid

**Projektdauer:** 2013

**Netzebene:** NE1

**Projektreferenz:** Matthias Schmid, Leiter Netzentwicklung